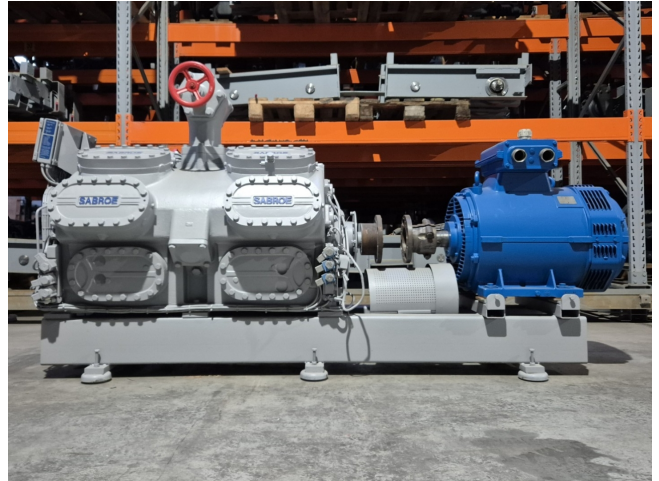


Sabroe SMC 116 S LP (Overhauled)

Specifications

Hersteller	Sabroe
Typ	SMC 116 S LP (Overhauled)
Kältemittel	Freon
kW at -30°C/+40°C	155,7
kW at -40°C/+40°C	71,0
kW at -45°C/+40°C	41,5
E-Motor Specs	50/60 Hz - 90/103 kW - 1470/1770 RPM
Anlaufentlastung	✓
Leistungsregelung	✓
Auf einem Stahlramen	✓
Schauglass	✓
Magnetventil	✓
Schaltschrank	✓
m ³ / h	882
Größe	2680x1000x1370 mm (LxWxH)
Stock	1



Description

Used Sabroe SMC 116 S LP (Overhauled)

Generalüberholter Sabroe SMC 116 S LP Kolbenkompressor mit Freon-Befüllung. Ausgestattet mit einem Schorch KN7250M-BB014-152 Elektromotor (50/60 Hz, 90/103 kW, 1470/1770 U/min) und einer Unisab RT-Steuerung. Die Fördermenge beträgt 882 m³/h bei 1460 U/min.

